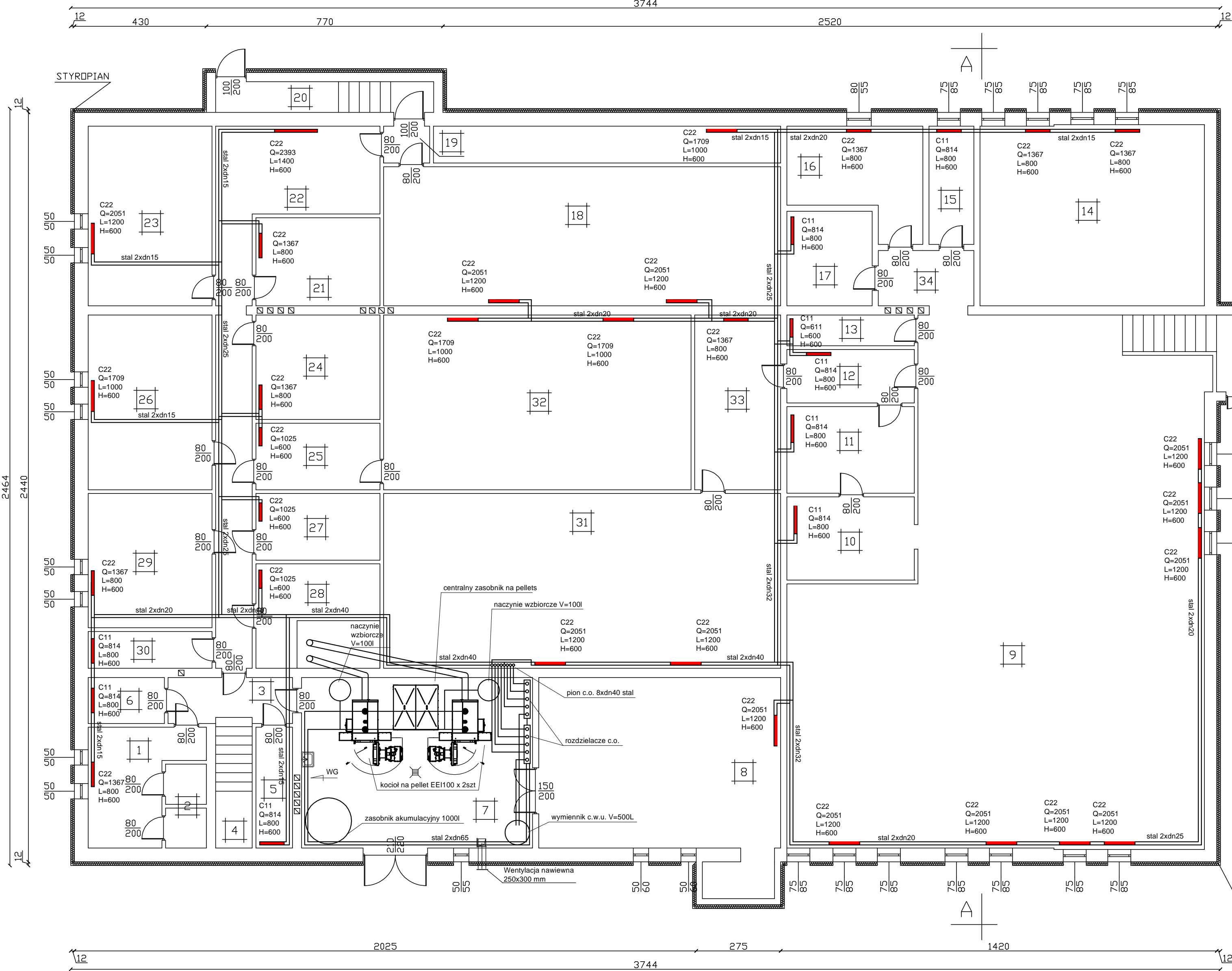


RZUT PWINICY
--------------



QZN	POMIESZCZENIE	POW.	KUB.
1	Pom. socjalne	36,20	103,17
2	Łazienka		
3	Korytarz		
4	Klatka schodowa		
5	Pom. gosp.		
6	Pom. gosp.	42,35	120,70
7	Kotłownia		
8	Skład opatu	748,12	2132,14
9	Sala dyskotekowa		
10	Zaplecze kuchenne		
11	Kuchnia		
12	Korytarz		
13	Pom. gosp.		
14	Siłownia		
15	Szafka		
16	Łazienka		
17	Łazienka		
18	Wentylatorownia		
19	Korytarz		
20	Klatka schodowa		
21	Pom. gosp.		
22	Korytarz		
23	Magazyn		
24	Pom. gosp.		
25	Korytarz		
26	Magazyn		
27	Magazyn		
28	Koniny od CO		
29	Magazyn		
30	Łazienka		
31	Magazyn		
32	Archiwum		
33	Korytarz		
RAZEM:		826,67	2356,01

Rzut piwnic - wewn. inst. C.O.

Objekt	Dom Kultury w Sępólnu			Podpis
Adres	ul. Mostowa 3, 11-210 Sępóln			
Projektant mgr inż. Marcin Daniłow		Nr upr. <b>WAM/0124/POOS/09</b>		
Skala	Data	Przedmiot		Nr rys.
1:100	06.2017	Rzut piwnic - wewn. inst. c.o.		S1